

HORIZON

RESIDENCIAL



DOSSIER

ÍNDICE

UBICACIÓN

LUJO Y EXCLUSIVIDAD

COCINA

BAÑOS

PLANOS



UBICACIÓN

Horizon Residencial, se encuentra situado en la esquina entre la calle Guadiana y la calle Ebro Pau de la ciudad de Orihuela. Este municipio de la provincia de Alicante destaca por su patrimonio cultural y natural, en especial su casco histórico, por sus festividades y por sus playas.

Muy cerca de la costa, Orihuela cuenta con 16 kilómetros de acantilados de aguas transparentes y playas de fina arena de reconocido prestigio.



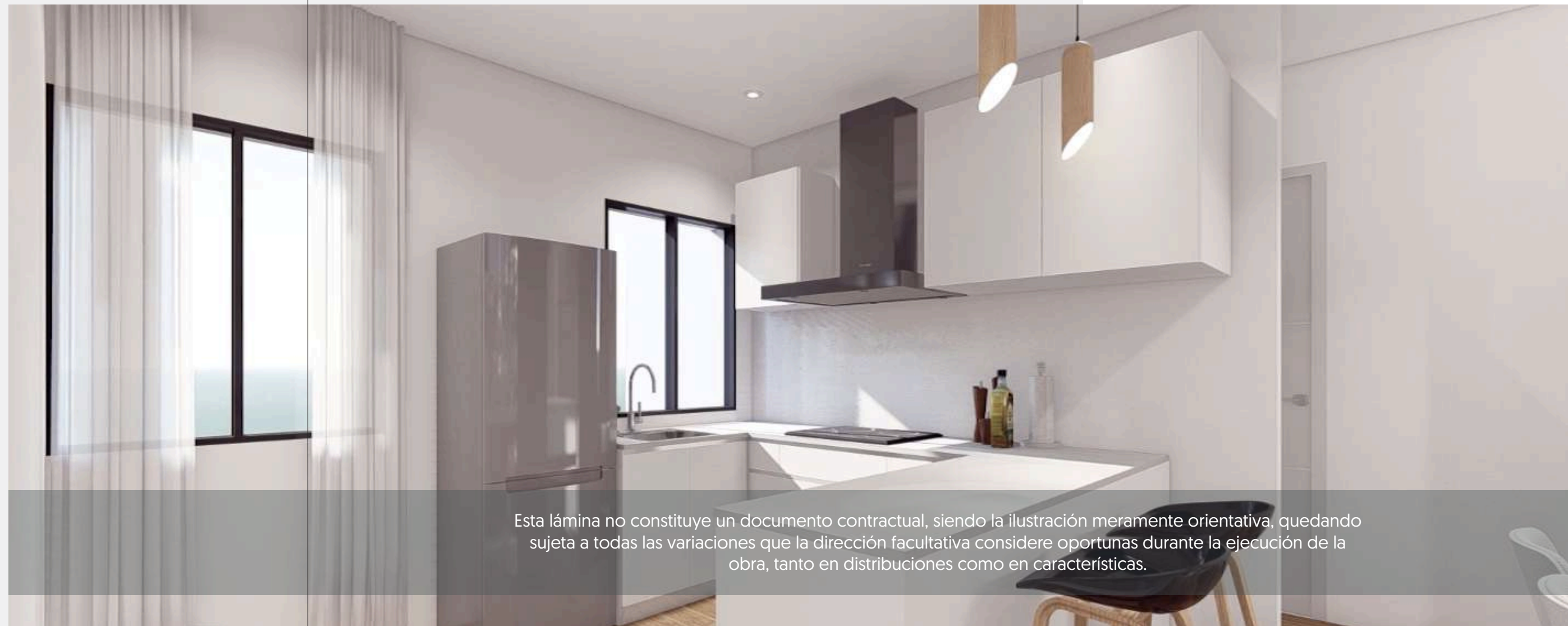
LUJO Y EXCLUSIVIDAD EN LA VIVIENDA

- Sistema de ACS eléctrico de alta eficiencia energética y bajo consumo.
- Suelos de gres de calidad premium, diseño moderno, gran formato.
- Carpintería de madera lacada en blanco y cerrajería color aluminio.
- Luminarias empotradas en techo de entrada y pasillos con lámparas LED.
- Armarios empotrados lacados en blanco y puertas correderas de gran formato.
- Pre-instalación de A/C en toda la vivienda.



COCINA Y DISFRUTA

- Cocina amueblada diseño moderno, muebles altos y bajos.
- Encimera de Silestone o similar.
- Campana extractora integrada con salida de humos.
- Placa vitrocerámica por inducción.
- Horno eléctrico multifunciones en acero inoxidable.
- Microondas integrable en acero inoxidable.
- Grifería monomando.
- Luminarias empotradas en techo con lámparas LED.
- Suelos en cocina porcelánicos de diseño.



Esta lámina no constituye un documento contractual, siendo la ilustración meramente orientativa, quedando sujeta a todas las variaciones que la dirección facultativa considere oportunas durante la ejecución de la obra, tanto en distribuciones como en características.

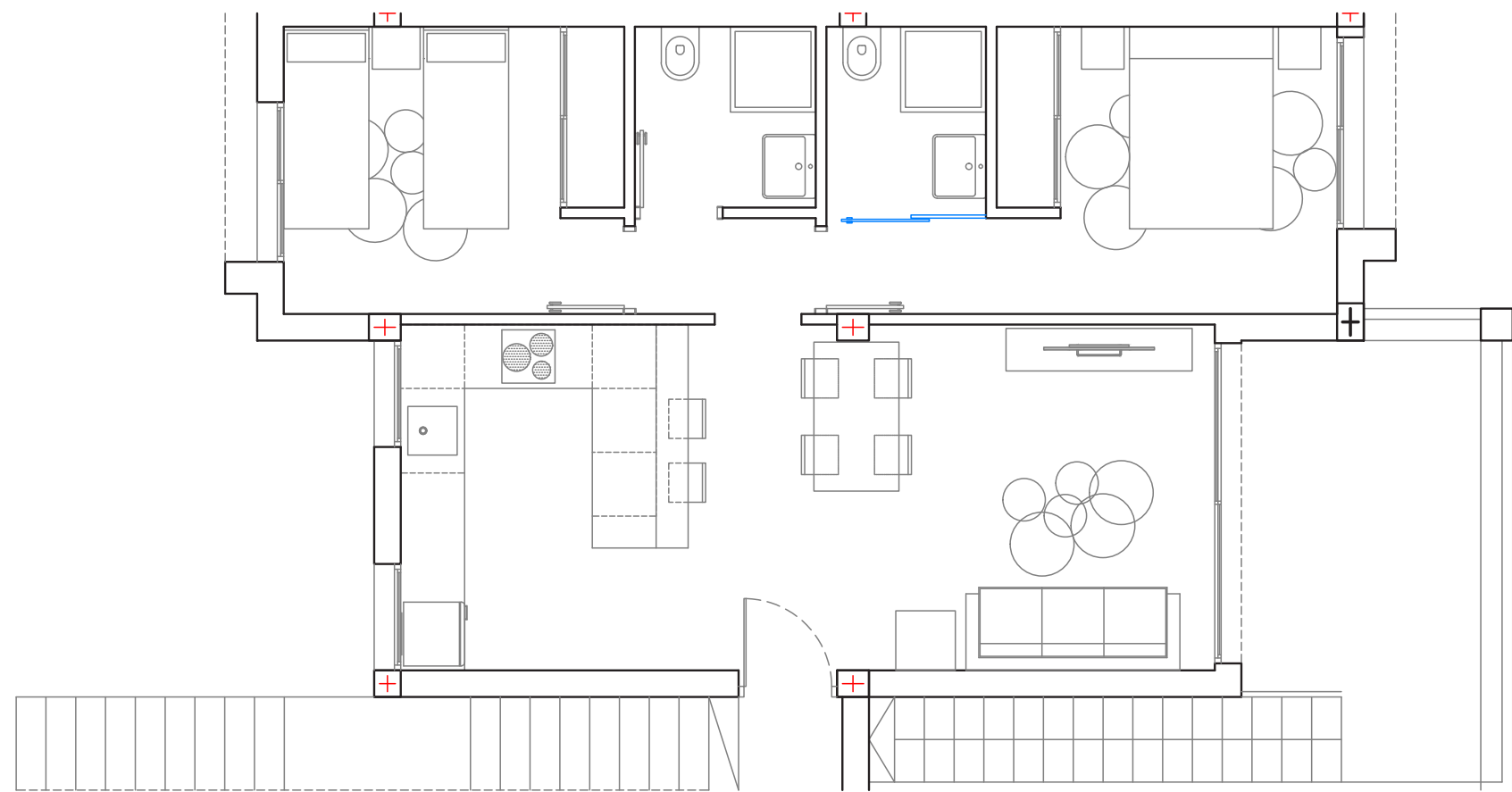
¿UN BAÑO RELAJANTE?

- Mueble de baño suspendido con lavabo en encimera.
- Espejo encastrado en baños y aseos.
- Plato de ducha con mampara de vidrio fijo templado.
- Grifería monomando.
- Radiador toallero eléctrico en acero inoxidable.
- Pavimento antideslizante de primera calidad.
- Luminarias empotradas en techo con lámparas LED.
- Alicatado de gres premium diseño moderno.

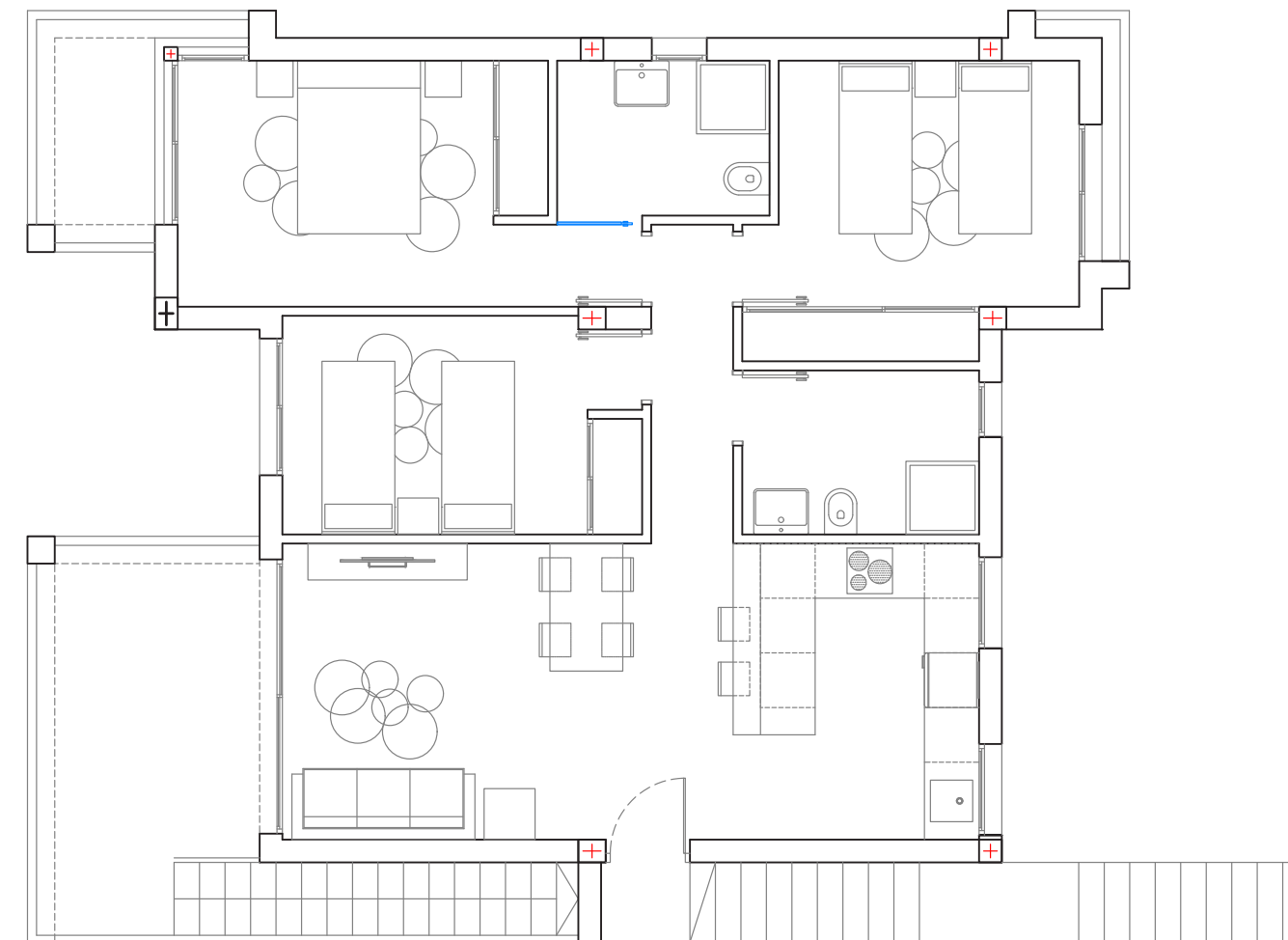
Esta lámina no constituye un documento contractual, siendo la ilustración meramente orientativa, quedando sujeta a todas las variaciones que la dirección facultativa considere oportunas durante la ejecución de la obra, tanto en distribuciones como en características.



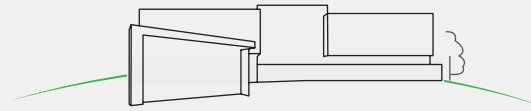
PLANOS



VIVIENDA TIPO 2 DORMITORIOS



VIVIENDA TIPO 3 DORMITORIOS



HORIZON

RESIDENCIAL

www.elsolgrupo.com

 684 633 529 / on@elsolgrupo.com

STORE DE VENTAS - EL SOL GRUPO
C/ Jovellanos, 10, 33206 - Gijón



HORIZONTE
REAL·ESTATE



EL SOL GRUPO
CONSULTING INMOBILIARIO