

Vivienda 3 - Bloque 1

Planta Baja

Sup. construída vivienda

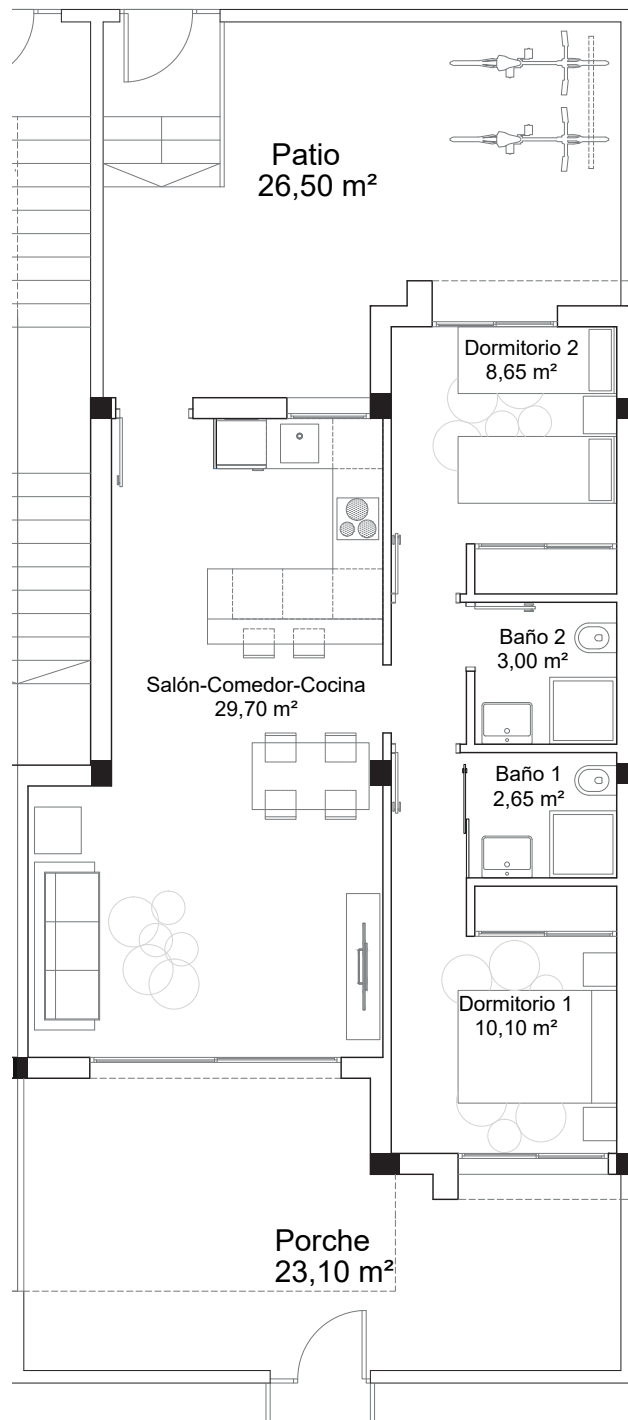
62,21 m²

Sup. útil vivienda

54,10 m²

Exteriores

49,60 m²



El plano adjunto se considera indicativo y puede ser susceptible de sufrir modificaciones por motivos técnicos, legales, o de ejecución de las obras.

El mobiliario que figura en los planos es solamente a efectos de identificación, pero no está incluido en el precio de la compraventa.

Las superficies se consideran aproximadas.