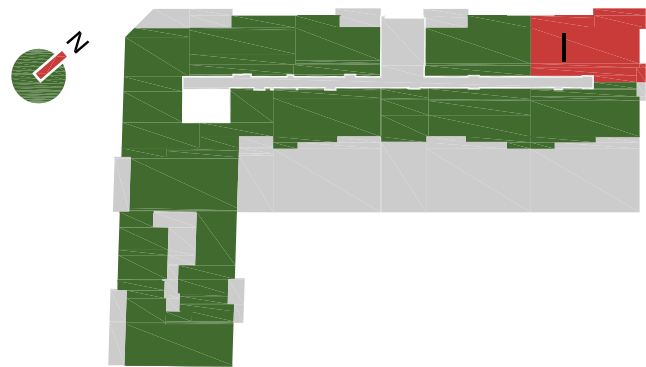
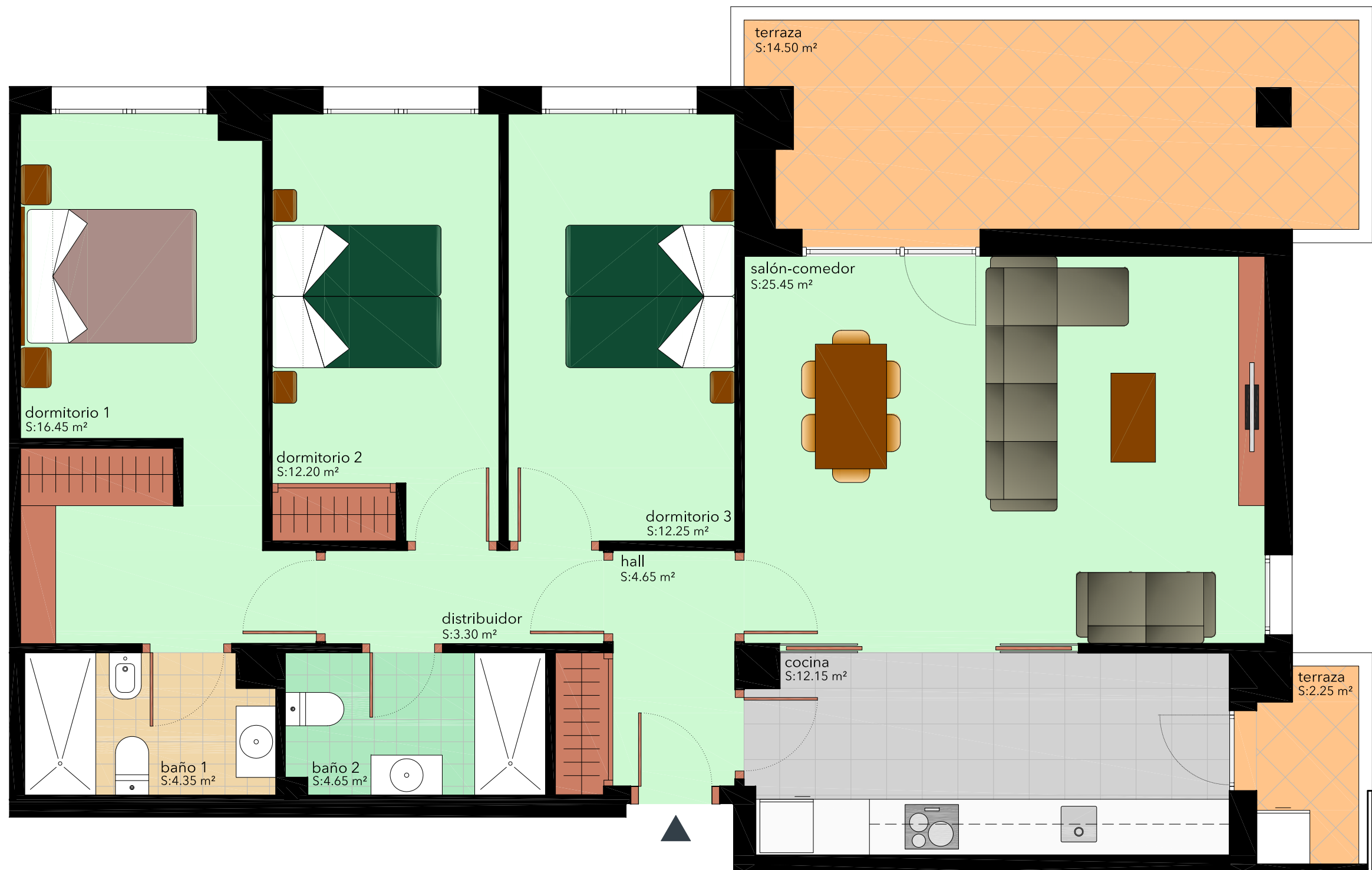
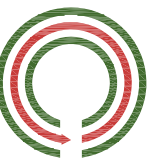


NOTA: Se hace constar que las medidas de este plano son aproximadas y que las serializaciones, muebles, electrodomésticos y aparatos sanitarios, quedan superpuestas a lo que, en definitiva, ordene el arquitecto-director de obra. Este plano se entrega a título orientativo y no constituye documento contractual.



edificio **La Reconquista**



Superficie útil: 95,45 m²
Superficie terraza: 16,75 m²
Superficie TOTAL: 112,20 m²



PORTAL 1- PLANTA 1ª - vivienda I